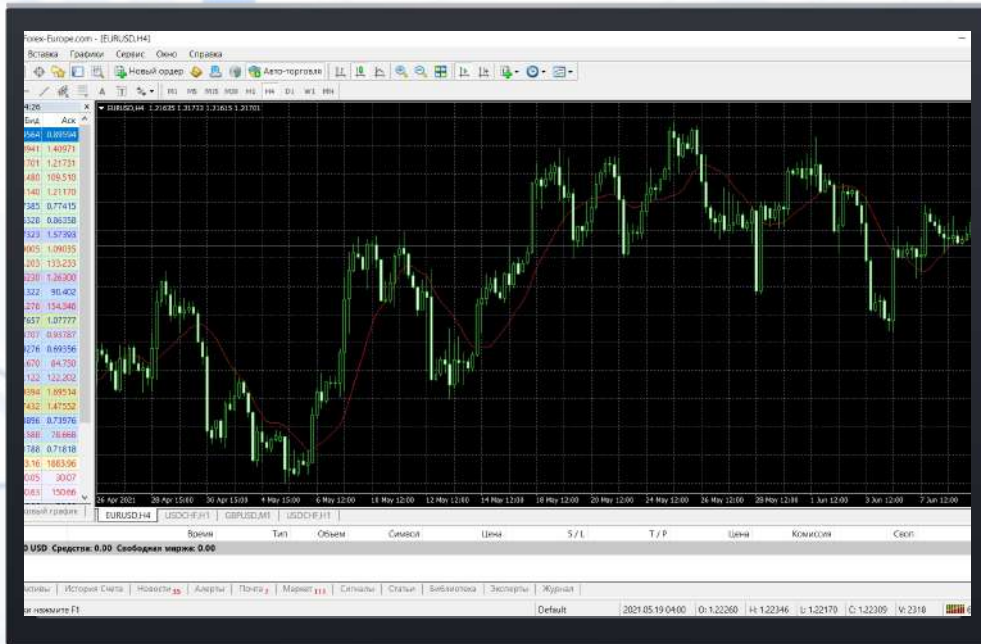


# Kereskedelmi platform telepítése Windowsra



## A kereskedési platform telepítése lépésről lépésre

**1. lépés:** ● lépés: töltsse le és indítsa a kereskedési platform telepítőfájlját

**2. lépés:** ● lépés: válassza ki a program telepítési könyvtárát és kövesse a telepítő javaslatait

**3. lépés:** ● lépés: a platform automatikusan elindul a telepítés elkészülte után

### **FONTOS!**

A platformot feltelepítheti annak korábbi változatára is. Ebben az esetben majdnem az összes beállítása megmarad, csupán kettő változik meg:

- Az alapértelmezett profilok és sablonok
- A telepítőcsomagban foglalt alapértelmezett [MQL4 programok](#)

Ezért azt javasoljuk, hogy az alapértelmezett [felhasználókat és sablonokat](#) hagyja változatlanul, és inkább hozzon létre egyedi MQL4 programokat.

Ha több számlát szeretne használni, telepítse fel a szükséges platformokat külön könyvtárakba. Ne felejtse a [regisztrációs adatok](#) és a felhasználói felület nyelvének kivételével a platformok egyedi beállításokkal rendelkeznek, amelyek a Registry-fájlok között vannak tárolva.