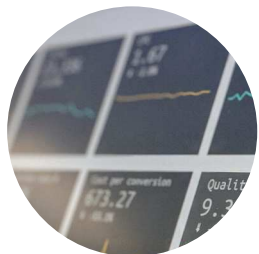




CURSO DE TRADING: NÍVEL INTERMEDIÁRIO

Criado pela equipe InstaForex



LEGGENDO QUESTO CORSO, IMPARERAI:

- Le basi dell'analisi tecnica
- Tipi di trend
- Successione di Fibonacci
- Introduzione all'analisi grafica
- Pattern di trading



COS'È L'ANALISI TECNICA?

Come lo sappiamo, la storia si ripete. Applicando questo detto ai mercati finanziari, possiamo concludere che anche la storia dei movimenti del prezzo può ripetersi. In effetti, le quotazioni tendono a muoversi ciclicamente e le loro prestazioni passate possono aiutare gli analisti a prevedere le dinamiche future. Quindi, questo è ciò di cui tratta l'analisi tecnica. I trader studiano i grafici dei prezzi per prevedere come si muoverà il prezzo successivamente. L'analisi tecnica si basa sulla teoria di Charles Dow, giornalista americano e co-fondatore di Dow Jones & Company. Ecco i tre principi fondamentali di questa teoria:

- Il mercato considera tutti i fattori

Questo è il principio più importante. L'attuale prezzo di mercato considera tutti i fattori. In altre parole, tutti i numerosi fattori fondamentali e imprevisti sono già inclusi nel prezzo e ogni valore del prezzo sul grafico è il più corretto e prende in considerazione tutti i fattori sopra indicati.

- I prezzi si muovono in base alle tendenze

Questa ipotesi è la base di tutti i metodi d'analisi tecnica poiché è possibile prevedere certe tendenze del mercato a differenza del mercato caotico. Ci sono due possibili scenari: o la tendenza attuale continua e il mercato si muove nella stessa direzione o la tendenza si

inverte in un certo momento e il mercato inizia a muoversi nella direzione opposta.

- La storia si ripete

L'analisi tecnica e gli studi sulle dinamiche del mercato sono strettamente correlati allo studio della psicologia umana. Pertanto i modelli del prezzo grafici classificati nel secolo scorso riflettono le caratteristiche più importanti dello stato psicologico del mercato. Se il prezzo è cambiato in un certo modo in determinate circostanze in passato, allora ci sono buone ragioni per credere che il prezzo reagirà in modo simile nelle stesse circostanze in futuro.



TIPI DI TREND

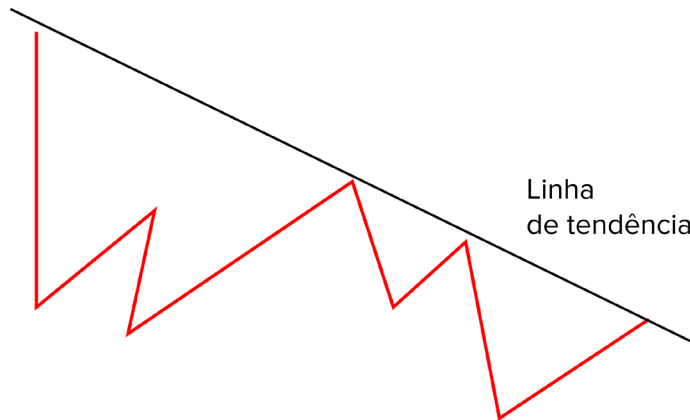
Trend is your friend. Molti trader hanno sentito questa frase, ma pochi sanno dare una definizione corretta di una tendenza, per non parlare di identificarla su un grafico.

Il trend è la direzione generale del mercato o del prezzo di un asset.

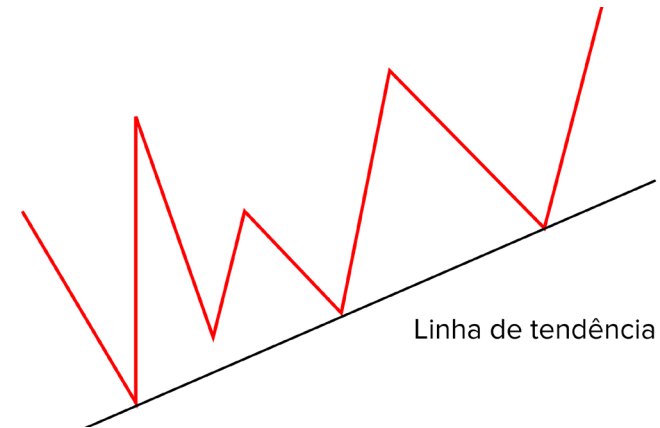
Ci sono tre tipi di tendenze del mercato.

Rialzista (ascendente), ribassista (discendente) e laterale (flat).

La tendenza rialzista o ascendente significa che ogni picco successivo e divergenza sono superiori a quelli precedenti. La linea che delimita tale tendenza si chiama la linea di tendenza. Questa linea di tendenza viene tracciata ai prezzi più bassi.



La tendenza ribassista o discendente avviene quando i nuovi picchi e divergenze sono inferiori rispetto a quelli precedenti. La linea di tendenza taglia il grafico del prezzo ascendente e viene tracciata ai picchi.



Queste linee sono chiamate linee di supporto e resistenza.

Pertanto la linea di supporto è la linea sotto il grafico, mentre la linea di resistenza è sopra di esso. Nel corso di trading queste linee possono cambiare la loro funzione. I canali sono di particolare interesse quando, per un trend chiaramente definito, ci sono evidenti linee di supporto e resistenza allo stesso tempo.

Il trend laterale o orizzontale è caratterizzato dalla mancanza della tendenza del prezzo definita.

Questo tipo di tendenza ha anche le linee di supporto e resistenza, ma non c'è alcun movimento esplicito del prezzo ascendente o discendente.

Parlando delle direzioni della tendenza, la forza della tendenza o la sua stabilità è un fattore estremamente importante. Uno dei criteri per stimare la forza della tendenza è il suo comportamento pari o vicino ai livelli di resistenza e supporto.

Per esempio, se la tendenza è discendente e il prezzo rompe il livello di supporto, è molto probabile che la tendenza continui. Tuttavia se la tendenza tocca più volte i livelli di resistenza o supporto e poi si inverte, significa che la tendenza diventa più debole. In tal modo, otteniamo ulteriori conferme che la tendenza si invertirà.

Livello di supporto e resistenza

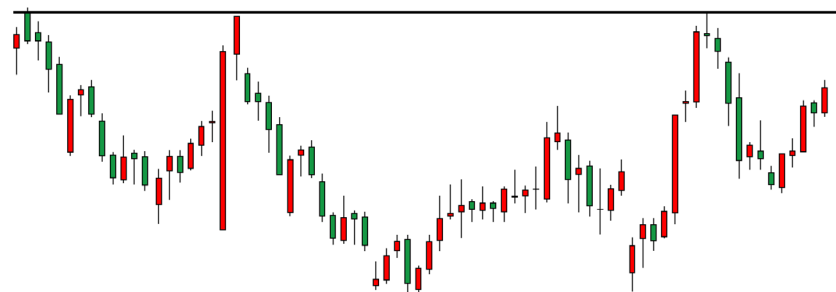
I livelli di supporto e resistenza sono i livelli del prezzo chiave ai quali venditori o acquirenti entrano nel

mercato con soldi sufficienti per continuare o investire il movimento del prezzo. I trader utilizzano questi livelli del prezzo per determinare chi ha maggiori probabilità di assumere il controllo del mercato: tori o orsi.

Resistenza

La linea di resistenza è un livello che limita ulteriore crescita del prezzo.

Linha de resistência



A questo punto, i venditori entrano nel mercato. Se riescono a ottenere un vantaggio sugli acquirenti, il prezzo non salirà più.

Se il prezzo ritorna al livello di resistenza già formato, è molto probabile che i venditori entrino di nuovo in azione cercando di abbassare il prezzo.

Pertanto, il livello di resistenza può essere utilizzato per entrare nel mercato con una posizione corta o per impostare il livello di profitto per la chiusura di una posizione lunga aperta.

Supporto

La linea di supporto è un livello che limita ulteriore calo del prezzo.

Il prezzo discendente raggiunge il livello di supporto. A questo punto, gli acquirenti entrano nel mercato in una quantità tale da consentire loro di ottenere un vantaggio sui venditori e impedire che il prezzo scenda.

I livelli di supporto possono essere utilizzati per entrare nel mercato con una posizione lunga o per chiudere posizioni corte.



Linha de suporte

Come determinare i livelli di supporto e resistenza

Per determinare i livelli di supporto e resistenza, è necessario trovare i punti in cui il movimento del prezzo si ferma costantemente. In questi momenti, sia gli acquirenti che i venditori stanno entrando nel mercato.

Come si può vedere sul grafico presentato sotto, se tracciamo una linea orizzontale attraverso il punto in cui il prezzo si ferma, determineremo il livello di resistenza al quale i venditori stanno entrando nel mercato.

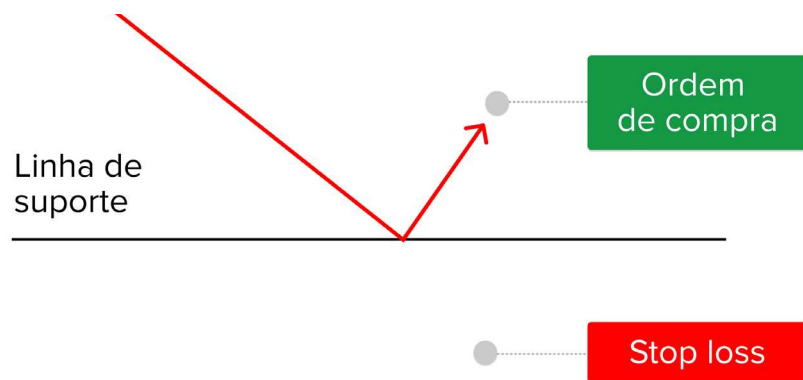
Sul grafico sottostante viene tracciata una linea orizzontale attraverso questo livello, che aiuta a determinare il livello di supporto al quale gli acquirenti stanno entrando nel mercato.



LIVELLI DI RESISTENZA E SUPPORTO NEL TRADING

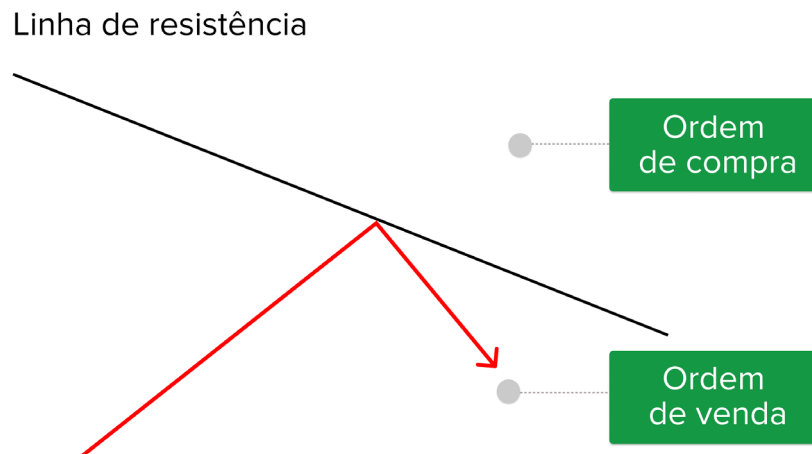
Rimbalzo

I trader entrano nel mercato dopo che il prezzo è rimbalzato dai livelli di supporto e resistenza. Molti trader commettono l'errore impostando un ordine direttamente sui livelli di supporto o resistenza. Di tanto in tanto questo approccio funziona, ma non si può mai essere sicuri che il prezzo cambierà direzione dopo il test di supporto o resistenza.



Cosa succede se la tendenza continua mentre stavi aspettando un'inversione? Quindi, hai bisogno di conferma che il prezzo si muoverà nella direzione di cui hai bisogno. Questo è il motivo per cui è ragionevole aspettare che il prezzo rimbalzi e solo dopo impostare

un ordine. Gli ordini Stop Loss possono essere di aiuto in questi casi. Puoi impostare uno SL al di sotto della linea di supporto o sopra la resistenza per filtrare false fluttuazioni o ridurre le perdite se qualcosa va storto.

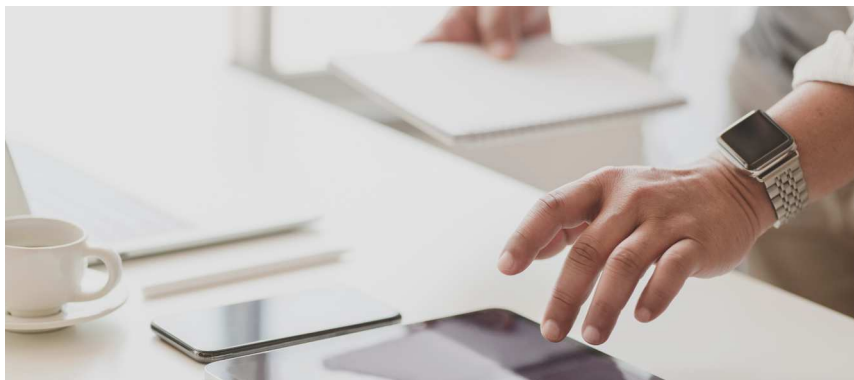
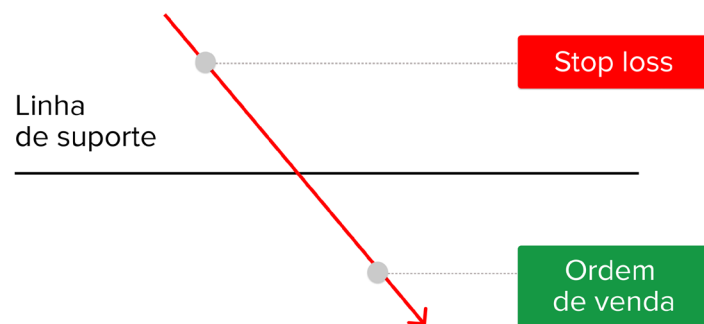


Rottura

I livelli di supporto e resistenza non possono durare per sempre. In un perfetto mondo di trading forex, potremmo semplicemente aprire posizioni ogni volta che il prezzo testa determinati livelli e guadagnare un sacco di soldi. Ma il nostro mondo non è perfetto e il prezzo spesso supera i livelli di supporto e resistenza. Pertanto, non puoi sempre fare trading solo sui rimbalzi. Dovresti sapere cosa fare quando il prezzo rompe i livelli di supporto e resistenza. Ci sono due modi per fare trading sui rimbalzi: aggressivo e conservativo.

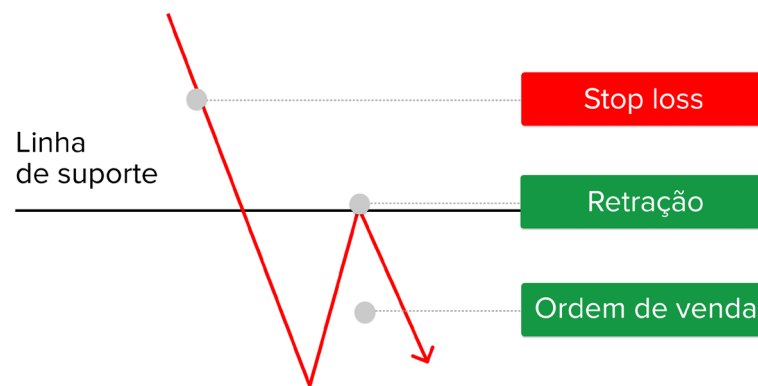
Modo aggressivo

Il modo più semplice per fare trading sui rimbalzi è acquistare o vendere ogni volta che il prezzo passa con certezza attraverso una zona di supporto o resistenza. La parola chiave qui è con certezza, cioè il prezzo rompe un particolare livello con certezza. Di seguito, vediamo come il prezzo rompe il livello senza fermarsi e continua a calare. In tal caso, un trader aggressivo aprirebbe immediatamente una posizione.



Modo conservativo

Devi essere paziente per poter usare l'approccio conservativo. Invece di aprire una posizione immediatamente dopo la rottura, dovresti attendere un pullback al livello di supporto o resistenza rotto e aprire una posizione immediatamente dopo un rimbalzo da questo livello. Di seguito puoi trovare un esempio.



Infine, un piccolo avvertimento. I ritest dei livelli di supporto e resistenza rotti non avvengono sempre. A volte, il prezzo si muove solo in una direzione. Pertanto imposta sempre i tuoi ordini stop loss sopra o sotto il livello e non mantenere mai una posizione non redditizia. Nell'esempio sopra, l'ordine Stop Loss è impostato sopra il livello.

CANALI E COME CREARLI

I canali di prezzo o di trading sono un modo per rappresentare graficamente tendenze e intervalli su un grafico. I canali possono mostrare livelli da cui è probabile che il prezzo si inverta.

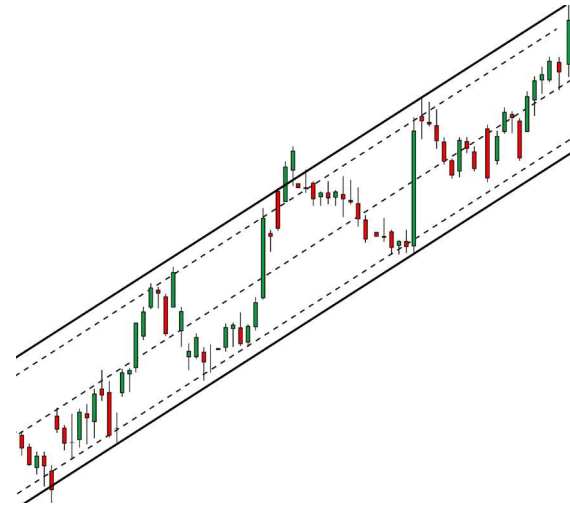
Cos'è un canale del prezzo?

Il canale del prezzo è un intervallo di trading limitato in cui il prezzo si muove per un certo periodo di tempo. In altre parole, questo è un corridoio sul grafico del prezzo. I bordi del canale del prezzo sono delineati da due linee: linea di resistenza e supporto.

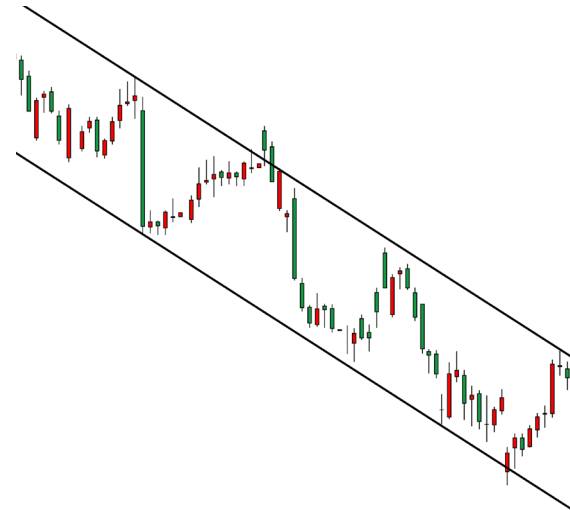
Un canale può essere disegnato da due linee di tendenza o utilizzando uno strumento per creare un canale con un programma di creazione di grafici.

Determinazione del canale del prezzo

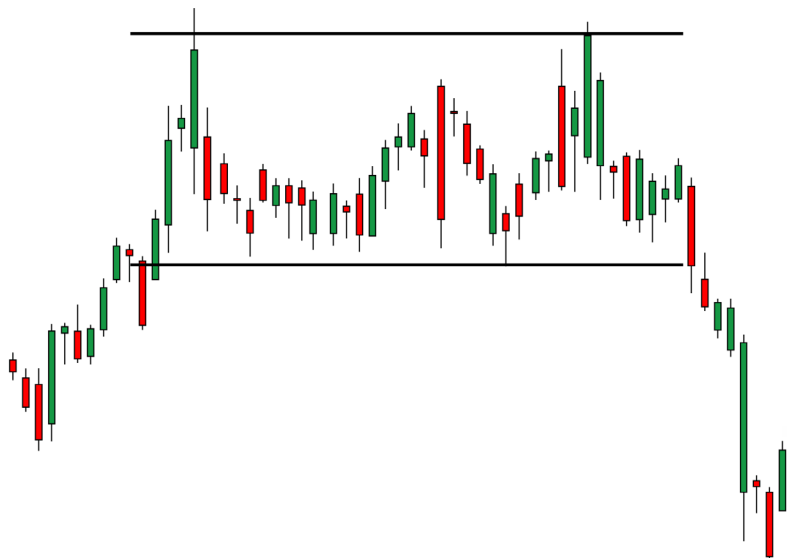
Quando il prezzo si muove con la tendenza rialzista, come illustrato di seguito, possiamo dire che si muove in un canale ascendente.



Quando il prezzo si muove con la tendenza ribassista, come illustrato di seguito, possiamo dire che si muove in un canale discendente.



Se il prezzo si muove nella zona di supporto e resistenza orizzontale, come è presentato di seguito, allora il prezzo si muove nel cosiddetto canale orizzontale.

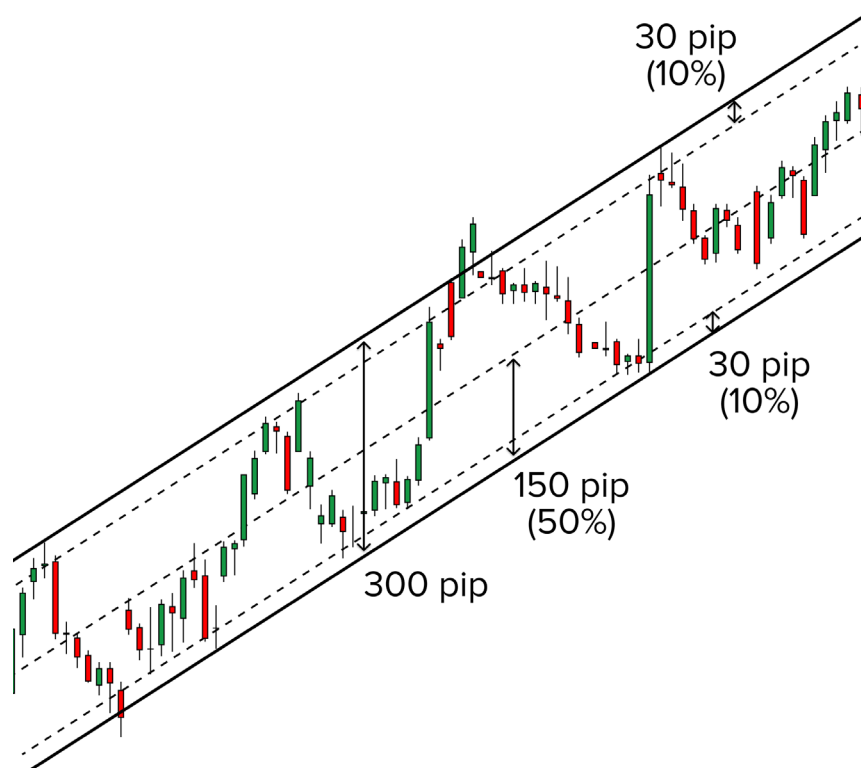


Se c'è una tendenza ascendente o discendente, significa che in futuro potrebbe formarsi un canale orizzontale.

Per tracciare un canale, è necessario disegnare due linee di tendenza, una che collega due minimi e l'altra che collega due massimi. È normale quando due o più candele escono dai bordi delle linee di tendenza, ma la maggior parte delle candele dovrebbe trovarsi entro i bordi del canale.

Principi di trading nel canale

Prima di iniziare a fare trading, è necessario aggiungere alcune linee. Per disegnare la prima linea, allontanati del 50% della larghezza totale dell'intervallo. Il canale è costruito rigorosamente a metà tra le linee di supporto e resistenza. Disegna la seconda e la terza linea all'interno del canale parallelamente ai bordi superiori e inferiori, a una distanza del 10% della larghezza. Il grafico è presentato di seguito.



Il trading nel canale viene condotto dai bordi (linee di supporto e resistenza). Se il canale è ascendente, acquistiamo al bordo inferiore e vendiamo a quello superiore. Fissiamo il profitto al bordo opposto non appena il prezzo supera la linea del 50% fino alla zona del 10%.

Perché è così?

Ricordiamo che il mercato è di natura instabile e il comportamento del prezzo sul mercato è imprevedibile quindi possiamo solo immaginare. Al fine di minimizzare i rischi, diamo una parte del potenziale profitto al mercato, chiudendo la posizione prima che il prezzo tocchi uno dei bordi.



Un altro forte livello di supporto/resistenza è la linea del 50%. Ma se apri una posizione a questo livello, bisogna farlo con molta attenzione e solo nella direzione del canale. Sta a trader a decidere dove impostare uno Stop Loss. Una delle possibili opzioni è impostare un ordine SL sopra lo swing alto o sotto lo swing basso.

Lo swing alto è un picco raggiunto prima che il prezzo si abbassasse, mentre lo swing basso è un minimo raggiunto prima del rimbalzo del prezzo. Sul grafico sottostante, la croce rossa segna il punto di stop loss. Questo è lo swing minimo più vicino.



SUCCESSIONE DI FIBONACCI

Leonardo Pisano è un famoso matematico italiano che visse nel XIII secolo. Era meglio conosciuto tra i suoi amici con il soprannome di Fibonacci - il figlio di Bonacci. Il riconoscimento arrivò a Leonardo dopo la pubblicazione del suo libro Liber abbaci ("The Book of Abacus") nel 1202. Il lavoro di Fibonacci rilevò la sequenza numerica indo-araba per gli europei che è diventata uno strumento in campi della scienza come la fisica, la matematica, l'astronomia, la biologia, ecc. La sequenza di Fibonacci consente di interpretare vari fenomeni e forme naturali. La «sezione aurea» secondo G. Keplero è uno dei tesori della geometria.

La successione Fibonacci è una sequenza di numeri 0, 1, 1, 2, 3, 5, 8, 13, 21, 34, 55, 89, 144 Questa successione ha le seguenti proprietà:

Ogni numero è uguale alla somma dei due numeri precedenti;

Inoltre, a partire dal numero 5, ognuno di essi è circa 1.618 volte più grande del numero che lo precede. Uno qualsiasi dei numeri è circa 0,618 dei seguenti.

I trader hanno iniziato a utilizzare i livelli di Fibonacci sul Forex non appena hanno notato che la fluttuazione del prezzo delle attività spesso ripete questa sequenza numerica. Selezionando la proporzione in questo modo, otterremo

i seguenti numeri di Fibonacci: 4.235, 2.618, 1.618, 0.618, 0.382, 0.236.

La sequenza dei numeri di Fibonacci tende a un certo rapporto costante. Non è possibile esprimere con precisione questo rapporto, poiché è irrazionale. Si è quindi deciso di ridurre la parte frazionaria e di riferirsi ad un rapporto di 0,618 (1,618). Questo è chiamato la proporzione aurea.

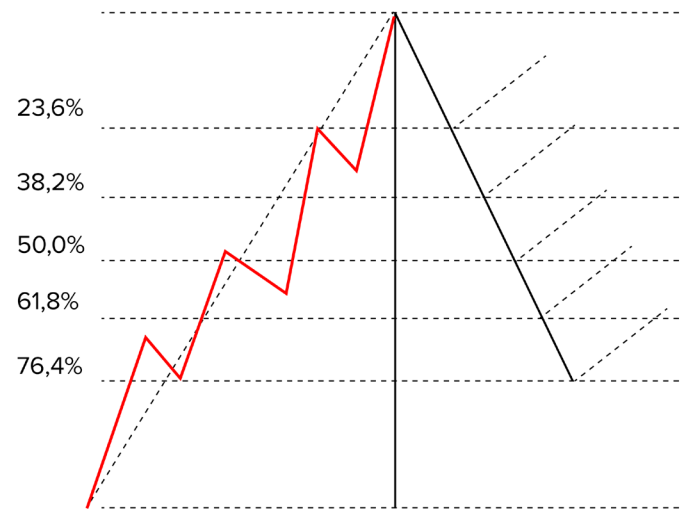
Livelli di Fibonacci

Nel trading, il termine «Fibonacci» indica uno strumento che misura il movimento del prezzo e in base a questo espone i livelli orizzontali di supporto e resistenza sul grafico del prezzo. Questi livelli di supporto e resistenza sono chiamati i livelli di Fibonacci e, come i normali livelli orizzontali di supporto e resistenza, vengono utilizzati per prendere decisioni di trading.

Lo strumento Fibonacci viene applicato al movimento del prezzo.

Quando il prezzo si muove in una certa direzione, l'inizio e la fine di questo movimento possono essere determinati con precisione. Utilizzando lo strumento Fibonacci, è possibile misurare la distanza tra questi punti. Questo strumento imposta automaticamente i cosiddetti livelli di ritracciamento che potrebbero ipoteticamente aiutare a prevedere la fine del movimento correttivo.

Nel trading i livelli di Fibonacci sono calcolati in base ai numeri di Fibonacci, o meglio la differenza percentuale tra loro.



Un esempio di proiezione dei livelli di Fibonacci sul grafico di trading

Come utilizzare i livelli di Fibonacci.

I livelli di Fibonacci possono essere utilizzati per prevedere i futuri movimenti del prezzo. Il punto di partenza in cui viene applicato il primo livello di Fibonacci è il punto di inversione, ovvero il punto in cui il prezzo ha smesso di salire e ha iniziato a scendere. Il secondo punto è il minimo della candela attuale. Il seguente grafico mostra come viene fatto:



Nel caso del movimento del prezzo al rialzo, questo strumento viene applicato dal punto più basso a quello più alto, cioè si muove di nuovo da sinistra a destra. Dimostriamolo sul grafico:



I livelli di Fibonacci possono essere impostati automaticamente nella MT4.

Come si può vedere dal grafico sopra, lo strumento di Fibonacci divide il movimento del prezzo in determinati periodi, separati l'uno dall'altro dai livelli. Questi livelli sono chiamati i livelli di ritracciamento, il che significa che il prezzo può riprendere il suo movimento iniziale dopo aver raggiunto determinati livelli (38,2%, 50%, 61,8%).

I livelli di ritracciamento di Fibonacci indicano la percentuale del movimento totale del prezzo. Pertanto, il livello impostato nel mezzo tra l'inizio e la fine del movimento mostra un ritracciamento del 50%. Se il prezzo si inverte a metà strada, significa che è tornato al livello del 50%.

Di conseguenza, i livelli di ritracciamento mostrano quanto forte possa essere il pullback del prezzo e dove può essere recuperato il movimento.

Il grafico seguente mostra i livelli del 38,2%, 50% e 61,8%. Sono i livelli più comuni ai quali il prezzo ritorna di solito e poi riprende il movimento.



INTRODUZIONE ALL'ANALISI GRAFICA

Come già menzionato, uno dei postulati principali dell'analisi tecnica è che la storia si ripete. Esistono molti metodi per cercare queste ripetizioni. Uno di essi è l'analisi grafica che implica lo studio visivo dei grafici dei prezzi, l'identificazione delle ripetizioni dei pattern e quindi la previsione di ulteriore movimento del prezzo.

Osservando da vicino i grafici dei prezzi, possiamo vedere che al raggiungimento di un certo valore, il prezzo si ferma. A volte si inverte e cambia direzione. Sono i livelli di supporto e resistenza che sono gli indicatori fondamentali dell'analisi grafica nel mercato forex.

Figure di inversione di trend

Ogni trader desidera aprire le operazioni all'inizio della tendenza e chiuderle alla fine di essa. Le figure di inversione dell'analisi tecnica ci possono aiutare.

Ecco le figure di inversione più popolari:

- Testa e spalle;
- Testa e spalle rovesciato;
- Triple Top;
- Triple Bottom



Come si forma il pattern Testa e spalle e come applicarlo.

Il pattern Testa e spalle è costituito da tre successivi picchi di prezzo. Il primo e il terzo picco sono le spalle, mentre il secondo picco forma la testa.

Quest'ultimo è più alto di altri. La linea che collega i punti minimi di questi picchi è chiamata scollatura. Occorre prestare attenzione alla pendenza della scollatura: se il collo è inclinato verso il basso, il segnale sarà più affidabile.



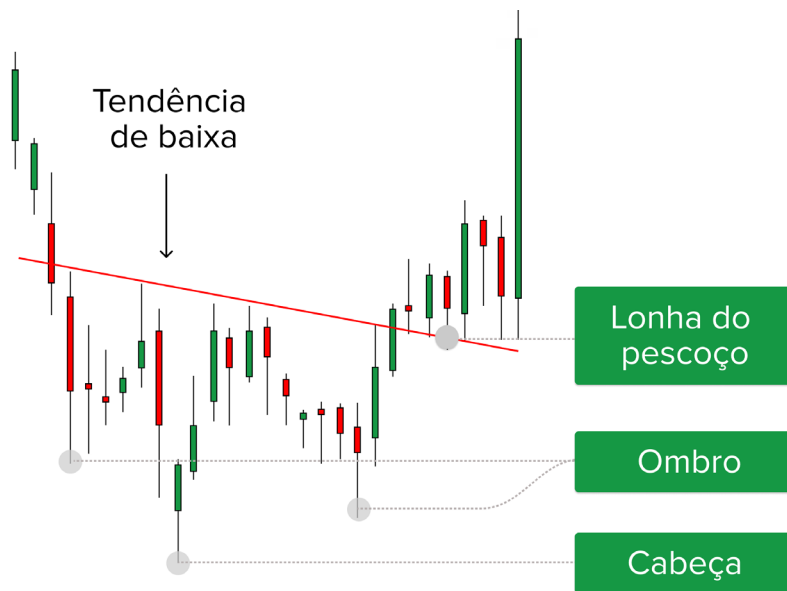
Sul grafico sopra, si può vedere il classico pattern Testa e spalle. Il picco più alto è la testa e le spalle sono al di sotto del livello della testa. Quando la figura è formata, possiamo aprire un ordine Sell sotto il collo rispetto alla spalla destra. Possiamo anche definire l'obiettivo del movimento discendente. Dobbiamo misurare l'altezza della testa e sottrarre questa distanza dalla scollatura, dopo di che otterremo l'obiettivo di un possibile movimento di prezzo quando il prezzo rompe la scollatura.

Non appena il prezzo rompe la scollatura, si sposta di una distanza pari almeno all'altezza della testa, e talvolta molto di più. In questi casi, si può pensare che il prezzo continui a scendere, ma bisogna stare attenti e chiudere l'operazione tempestivamente.

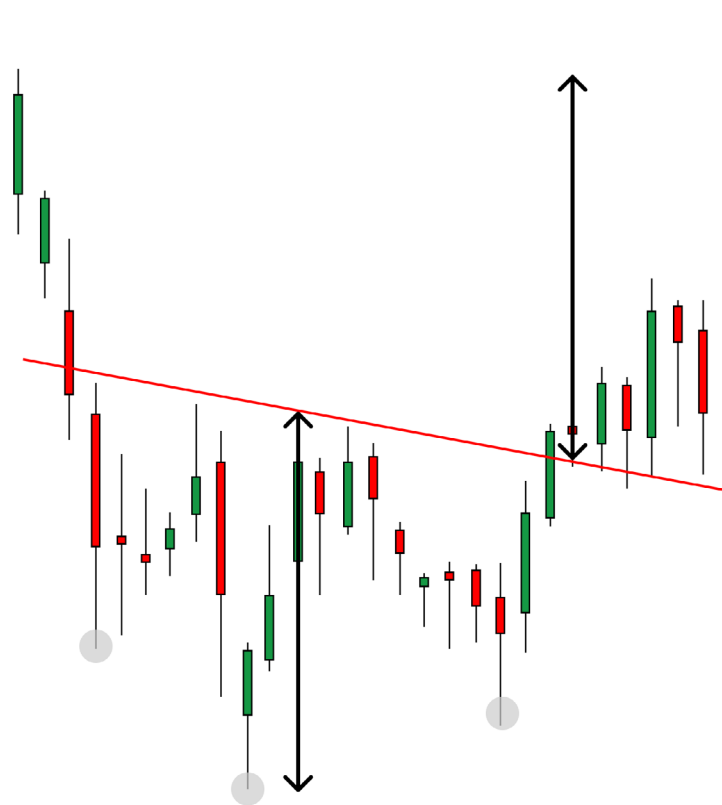


Come si forma il pattern Testa e spalle rovesciato.

Il pattern Testa e spalle rovesciato è un'immagine speculare del modello precedente che consiste di tre basi consecutive. Inizia con il primo fondo (spalla), seguito da quello inferiore (testa) e completato dal terzo fondo (spalla) che si trova leggermente sopra la testa. Questa figura si forma quando c'è una chiara tendenza discendente nel mercato.



Come puoi vedere, è una copia esatta della figura Testa e spalle, ma capovolta. Qui possiamo aprire un ordine Buy appena sopra la scollatura. L'obiettivo della nostra posizione può essere definito allo stesso modo del pattern Testa e spalle. Dobbiamo misurare la distanza dalla parte bassa della testa alla scollatura: questa sarà una distanza approssimativa che il prezzo passerà quando romperà la scollatura.



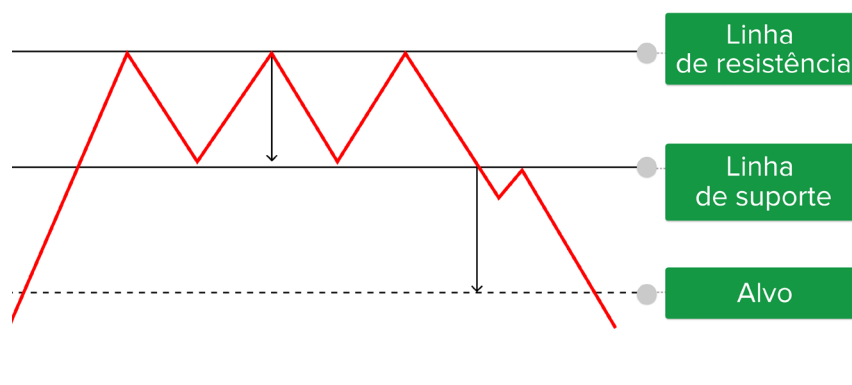
Come si forma il pattern Triple Top.

Il Triple Top si forma solitamente dopo un trend rialzista a lungo termine e indica una possibile inversione di tendenza.

La figura è costituita da tre picchi successivi ed è spesso considerata come una variazione del modello Testa e spalle.

Il pattern Triple Top si applica se la tendenza è rialzista, quando il prezzo raggiunge un nuovo massimo e, dopo altri due tentativi di crescita, non riesce a superare il livello di resistenza e inizia a scendere, probabilmente con un'accelerazione e un gap di prezzo.

In questo caso, due linee parallele orizzontali di resistenza e supporto vengono tracciate rispettivamente attraverso i picchi e i fondi.

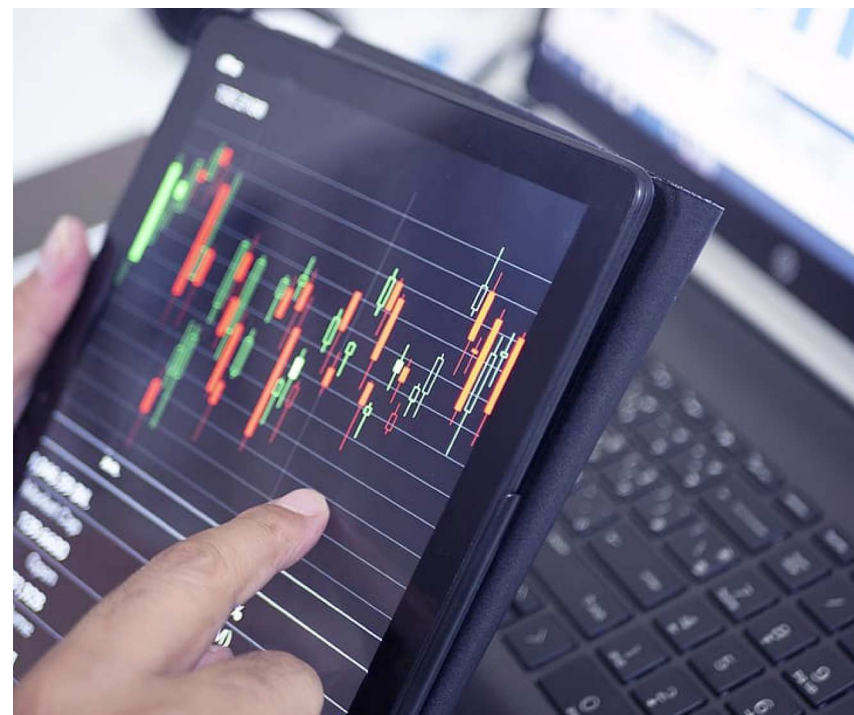


Il modello ideale include i picchi e i fondi agli stessi livelli.

Il pattern è considerato completato solo dopo che il prezzo scende sotto il livello dei fondi (linea di supporto).

Il prezzo potrebbe tornare alla linea di supporto che si trasforma in resistenza e rimbalzare da essa, dopodiché si sviluppa un trend ribassista.

Più a lungo si forma la figura (un mese o più), più affidabile è.



COME UTILIZZARE LA FIGURA TRIPLE TOP SUL GRAFICO DI TRADING.

I segnali di vendita di Triple Top:

- Rottura del livello di qualsiasi fondo;
- Rottura della linea di supporto;
- Rimbalzo dalla linea di supporto (nuova linea di resistenza) dal basso quando il prezzo torna indietro dopo il breakout.

Obiettivi in base al movimento della figura Triple Top:

- Distanza dalla linea di resistenza alla linea di supporto, misurata verso il basso dal punto di rottura del livello dei fondi;
- Se i fondi non sono allo stesso livello, la distanza dalla linea di resistenza alla linea di supporto, misurata verso il basso dal punto di rottura della linea di supporto.

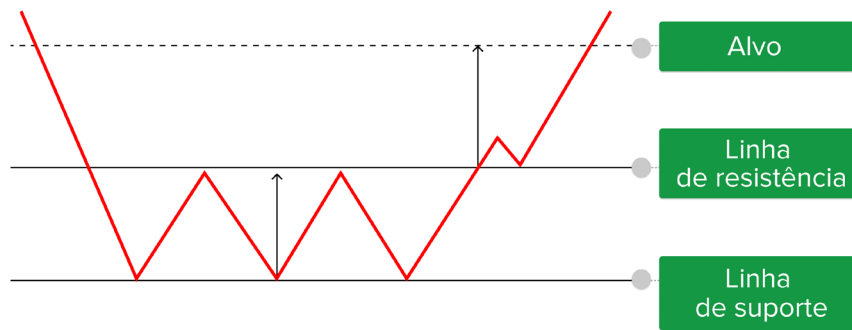


Come si forma il pattern Triple Bottom.

Il Triple Bottom si forma dopo un trend ribassista a lungo termine e indica una possibile inversione di tendenza.

Il pattern Triple Top si applica se la tendenza è ribassista, quando il prezzo scende a un nuovo minimo. Dopo altri due tentativi di declino, non riesce a rompere il livello di supporto e inizia a crescere, probabilmente con un'accelerazione e dei gap.

In questo caso, due linee parallele orizzontali di supporto e resistenza vengono tracciate rispettivamente attraverso i fondi e i picchi.



Il modello ideale include i picchi e i fondi agli stessi livelli. In effetti, potrebbero esserci piccoli deviazioni, che si convertono in linee di supporto e resistenza non orizzontali e non parallele. Il pattern è considerato completato solo dopo che il prezzo supera il livello dei picchi (linea di resistenza). Il prezzo potrebbe tornare alla linea di resistenza che si trasforma in supporto e rimbalzare da essa, dopodiché si sviluppa un trend rialzista. Più a lungo si forma la figura (un mese o più), più affidabile è.

I segnali di acquisto di Triple Bottom:

- Rottura del livello di qualsiasi picco;
- Rottura della linea di resistenza;
- Rimbalzo dalla linea di resistenza (nuova linea di supporto) dall'alto quando il prezzo torna indietro dopo il breakout.

Obiettivi in base al movimento della figura Triple Bottom:

- Distanza dalla linea di supporto alla linea di resistenza, misurata verso l'alto dal punto di rottura del livello dei picchi;
- Se i picchi non sono allo stesso livello, la distanza dalla linea di supporto alla linea di resistenza, misurata verso l'alto dal punto di rottura della linea di resistenza.

Figure di continuazione del trend

Esistono figure di continuazione del trend che possono essere applicate anche nell'analisi tecnica. Questi pattern indicano una correzione temporanea del trend sottostante nella direzione opposta. Riconoscere tempestivamente tali pattern sul grafico può aiutare i trader ad evitare di prendere decisioni sbagliate. Ecco le figure di continuazione più popolari:

- Triangoli;
- Flag (bandiera);
- Pennant (gagliardetto).

Tipi di triangoli e loro caratteristiche

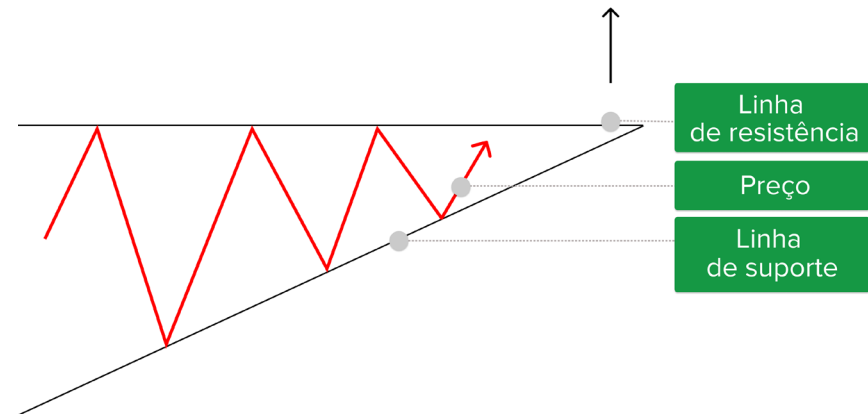
La figura Triangolo si forma quando si verificano alcune incertezze riguardo all'ulteriore movimento dei prezzi sul mercato.

Esistono i seguenti tipi di triangolo:

- Triangolo ascendente;
- Triangolo discendente;
- Triangolo simmetrico.

Come si forma il Triangolo ascendente

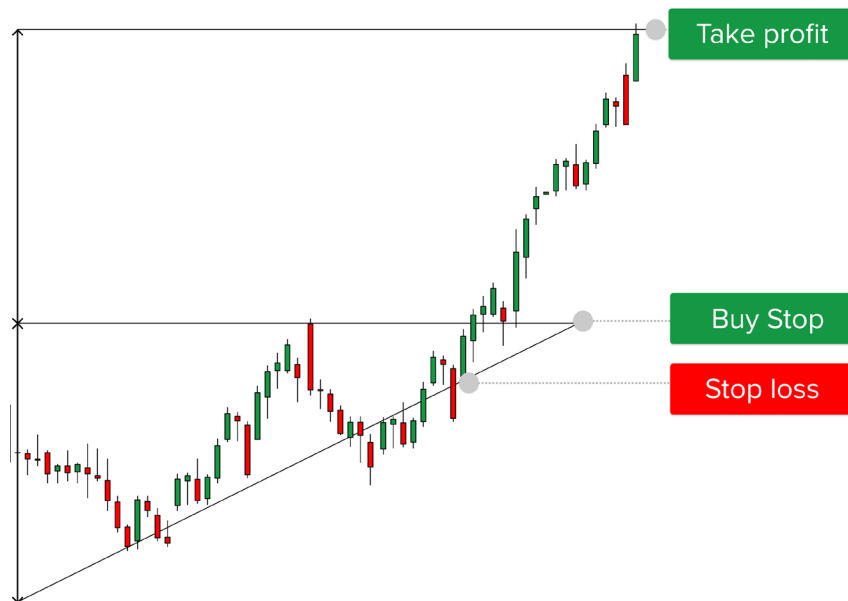
Il Triangolo ascendente è un pattern che si forma quando la linea di resistenza è quasi orizzontale e la linea di tendenza collega i minimi ascendenti consecutivi. Questo modello può essere interpretato nel modo seguente: i tori spingono il prezzo verso l'alto (i minimi vengono spostati verso l'alto), ma gli orsi resistono agli attacchi dei tori. È chiaro che gli acquirenti sono più forti e possono rompere il livello di resistenza e spingere il prezzo al di sopra di esso.



Come utilizzare il Triangolo ascendente sul grafico.

L'aspetto chiave del trading con il Triangolo ascendente è aprire una operazione quando il prezzo rompe il livello di resistenza e inizia a salire.

Inoltre, i trader possono impostare uno Stop Loss sotto la linea ascendente del pattern.



Come si forma il Triangolo discendente

Il Triangolo discendente è un pattern opposto al Triangolo ascendente. Si forma vicino alla linea di supporto orizzontale e alla linea di tendenza superiore che collega i minimi discendenti consecutivi.

La formazione di questa figura significa che i venditori stanno assumendo il controllo del mercato, abbassando il prezzo.

Lo scenario è lo stesso della figura precedente. Vengono aperti due posizioni: l'ordine Sell viene impostato sotto la linea di supporto mentre l'ordine Buy viene aperto sopra la linea discendente. L'ordine Sell dovrebbe essere impostato al di sotto del livello di supporto mentre l'ordine Buy dovrebbe essere aperto sopra la linea discendente.



Come utilizzare il Triangolo discendente sul grafico.

La linea inferiore del Triangolo discendente è orizzontale e quella superiore è una linea di tendenza ribassista. Se il prezzo rompe la linea inferiore, questa linea si trasforma in quella di resistenza.

Dove impostare il punto di ingresso (rappresentato in verde), lo stop loss (rosso) e il livello di profitto (viola) è mostrato sul grafico sottostante:



Come si forma il Triangolo simmetrico

Il Triangolo simmetrico appare in un momento in cui il prezzo raggiunge i massimi più bassi e i minimi più alti. Di solito questo significa che né gli acquirenti né i venditori possono assumere il controllo del mercato, motivo per cui il prezzo oscilla all'interno del Triangolo.

In genere, il prezzo si trova tra le linee di tendenza che fungono dai livelli di supporto e resistenza, impedendo al prezzo di raggiungere i nuovi massimi o minimi.

Come utilizzare il Triangolo simmetrico sul grafico

L'aspetto chiave del trading con questo modello è cercare una rottura di qualsiasi linea del triangolo e quindi aprire le operazioni nella direzione della rottura. I trader dovrebbero attendere che la candela si chiuda sopra o sotto la linea di tendenza prima di cercare il punto di ingresso.



Il grafico seguente mostra come impostare il take profit. Nell'esempio fornito il prezzo ha rotto il lato superiore del Triangolo.



Per riassumere, ecco cosa hai imparato dopo aver letto questo corso:

1. L'analisi tecnica è essenzialmente l'analisi dei precedenti movimenti del prezzo mirata a prevedere i possibili sviluppi futuri del mercato.
2. Esistono tre tipi di trend: rialzista (ascendente), ribassista (discendente) e laterale (flat).
3. Il livello di supporto è una linea sul grafico che dovrebbe limitare un ulteriore calo, mentre il livello di resistenza è una linea che limita un ulteriore aumento. Questi livelli aiutano i trader a pianificare la loro

tattica. In particolare, ci sono metodi Break (rottura) e Rebound (rimbalzo) che si basano sul presupposto che il comportamento dei prezzi dovrebbe essere osservato da vicino ai livelli di resistenza e supporto per prevedere ulteriori movimenti.

4. I prezzi spesso si muovono in un canale che è un intervallo di trading limitato con i bordi definiti dai livelli di resistenza e supporto.

5. I trader sul Forex utilizzano ampiamente la teoria di un famoso matematico italiano Fibonacci che ha scoperto una sequenza di numeri nota anche come sezione aurea. Nel Forex, questo rapporto viene utilizzato per prevedere ulteriori movimenti del prezzo.

6. Un altro modo per prevedere i movimenti dei prezzi è individuare sui grafici determinate figure note anche come pattern. Alcuni pattern come Testa e spalle, Triple Top e Triple Bottom segnalano un'inversione di tendenza mentre altri come Triangoli, Flag o Pennant indicano una continuazione di tendenza. Questo metodo è chiamato l'analisi grafica.

Aviso de risco: Os CFDs são instrumentos complexos e apresentam um alto risco de perder dinheiro rapidamente devido à alavancagem. 73,78% das contas de investidores de varejo perdem dinheiro ao negociar CFDs com este fornecedor. Você deve considerar se compreende como funcionam os CFDs e se pode correr o risco de perder seu dinheiro.

Disclaimer:

Estas informações são fornecidas aos clientes de varejo e profissionais como parte da comunicação de marketing. Elas não contêm e não devem ser interpretadas como conselho, recomendação de investimento ou uma oferta ou solicitação para se envolver em qualquer transação ou estratégia em instrumentos financeiros. O desempenho passado não é uma garantia ou previsão de desempenho futuro. A Instant Trading EU Ltd. não é responsável ou responsável pela precisão, ou integridade das informações fornecidas, ou por qualquer perda resultante de qualquer investimento baseado em análise, previsão ou outras informações fornecidas por um funcionário da empresa, ou de outra forma. O termo de responsabilidade completo está disponível aqui.